



MANN+  
HUMMEL

ScandMist  
200D OEM MD  
Emulsionsnebel-  
absauganlage

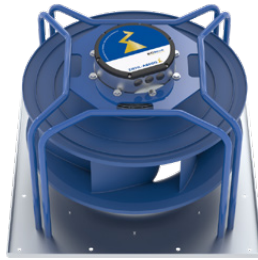
# ScandMist 200D OEM MD

## Emulsionsnebel- absauganlage

Allgemein	Produkt	Einheiten	ScandMist 200D OEM MD
	Anwendung		Emulsion
	Nennleistung	m <sup>3</sup> /h	2000
	Teilenummer		D1B20DB100000A
<b>Verbindungen</b>	Einlasstyp		Jacobs
	Einlassdurchmesser	mm	200
	Abfluss		2 Stück, 2"-Gewinde (BS 21) weiblich
	Optionale Lufteinlässe		Links/rechts/hinten/unten
	Abluft		Rechts
<b>Filter</b>	Filter/Stufe		1
	Stufe 1 Filter (Coalescer)		9709006027
	Stufe 2 Filter (HEPA H13)		800527035232
	Stufe 3 Filter (Aktivkohle)		Option
	Verfügbarer externer Druckabfall	Pa	200
<b>Motor</b>	Typ		Elektrisch kommutiert
	Teilenummer		9709005278
	Menge		1
	Hauptversorgung		3 - 380-480 V, 50/60 Hz
	Lüftung		TEFC
	Leistung	kW	3,7
	Maximalstrom	A	4,6
	Geschwindigkeit	U/MIN	Max. 4100
	Umgebungsschutz-Rating		IP54
<b>Physikalische Eigenschaften</b>	Breite	mm	1203
	Höhe	mm	832 (ohne Einlassübergang)
	Tiefe	mm	789 (ohne Einlassübergang)
	Gewicht	kg	Saubere Filter: 170, nasse Filter: 210
	Schallpegel	dB(A)	<69
	Lüfter		Nach hinten gebogene Lamellen
	Ausführung		Innen und außen pulverbeschichtet
<b>Steuerungen</b>	Steuerungssystem		Micaflex MF-PFA
	Differenzdruckmanometer		2 Stück
<b>Optionen</b>	Ölpumpe		N/A
	Füllstandsensoren		9908900187
	Spray		Nicht inbegriffen
	Prefilter Demister		Inbegriffen
	Schalldämpfung		Isoliertes Lüftergehäuse
	Airmat Eco NoGlass		Nicht inbegriffen

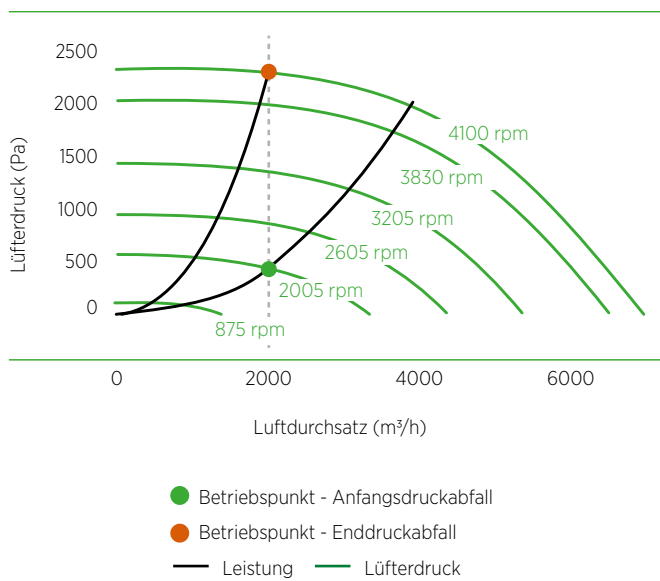
## EC-Lüfter und -Motor

Der standardmäßige EC-Lüfter und -Motor liefert gute Energieeffizienz bei leisem Betrieb.



## Anschluss der Schnittstelle

Die Verkabelung erfolgt mittels Harting- Steckersystem. Schnelle und einfache Installation mit allen zu verbindenden Schnittstellen an einer Position.

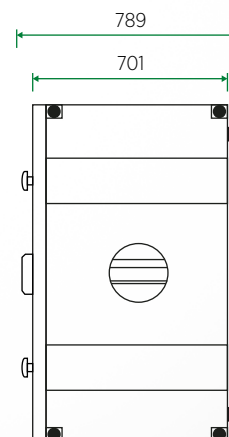
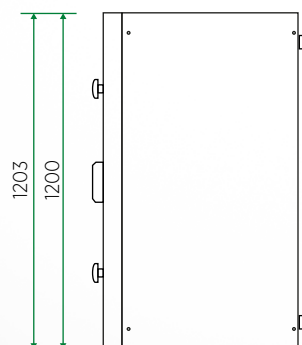
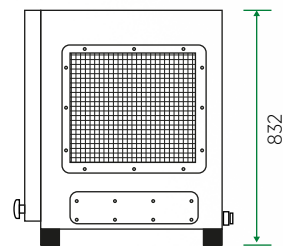
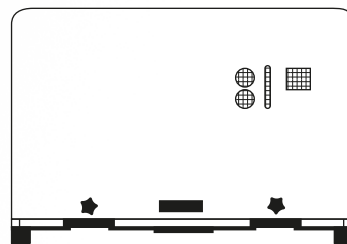


Leistung		Signalaustausch	
1	L1	1	AN/AUS (Kontakt herstellen)
2	L2	2	M
3	L3	3	Ausgabesignal: In Betrieb
4	N	4	M
5	PE	5	AL1
		6	M
		7	AL2
		8	N
		9	AL3
		10	N
		11	Reset
		12	N
		13	AI2
		14	N

Additional information from table:

- Eingabe: AN/AUS (for terminal 1)
- Ausgabe: In Betrieb (for terminal 3)
- Alarm 1, Motor/Leistung (for terminal 5)
- Alarm 2, Systemdruck hoch/niedrig/Betriebssignal (for terminal 7)
- Alarm 3, Systemdruck hoch/niedrig/Betriebssignal (for terminal 9)
- Reset bei Alarmen (for terminal 11)
- Analoge Ausgabe 2 von Micaflex MF-PFA (for terminal 13)

## Abmessungen Einheit: mm



**MANN +  
HUMMEL**

