



MANN+
HUMMEL

ScandMist
100R OEM MD
Ölnebel-
absauganlage

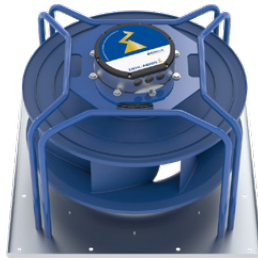
ScandMist 100R OEM MD

Ölnebelabsauganlage

Allgemein	Produkt	Einheiten	ScandMist 100R OEM MD
	Anwendung		Ölnebel
	Nennleistung	m³/h	1000
	Teilenummer		D1B10RB100000A
Verbindungen	Einlasstyp		Jacobs
	Einlassdurchmesser	mm	200
	Abfluss		2 Stück, 2"-Gewinde (BS 21) weiblich
	Optionale Lufteinlässe		Links/rechts/hinten/unten
	Abluft		Rechts
Filter	Filter/Stufe		1
	Stufe 1 Filter (Coalescer)		9709006038
	Stufe 2 Filter (HEPA H13)		800527035232
	Stufe 3 Filter (Aktivkohle)		Option
	Verfügbarer externer Druckabfall	Pa	200
Motor	Typ		Elektrisch kommutiert
	Teilenummer		9709005278
	Menge		1
	Hauptversorgung		3 - 380-480 V, 50/60 Hz
	Lüftung		TEFC
	Leistung	kW	3,7
	Maximalstrom	A	4,6
	Geschwindigkeit	U/MIN	Max. 4100
	Umgebungsschutz-Rating		IP54
Physikalische Eigenschaften	Breite	mm	1203
	Höhe	mm	832 (ohne Einlassübergang)
	Tiefe	mm	789 (ohne Einlassübergang)
	Gewicht	kg	Saubere Filter: 170, nasse Filter: 210
	Schallpegel	dB(A)	<69
	Lüfter		Nach hinten gebogene Lamellen
	Ausführung		Innen und außen pulverbeschichtet
Steuerungen	Steuerungssystem		Micaflex MF-PFA
	Differenzdruckmanometer		2 Stück
Optionen	Ölpumpe		N/A
	Füllstandsensor		9908900187
	Spray		Nicht inbegriffen
	Prefilter Demister		Inbegriffen
	Schalldämpfung		Isoliertes Lüftergehäuse
	Airmat Eco NoGlass		Nicht inbegriffen

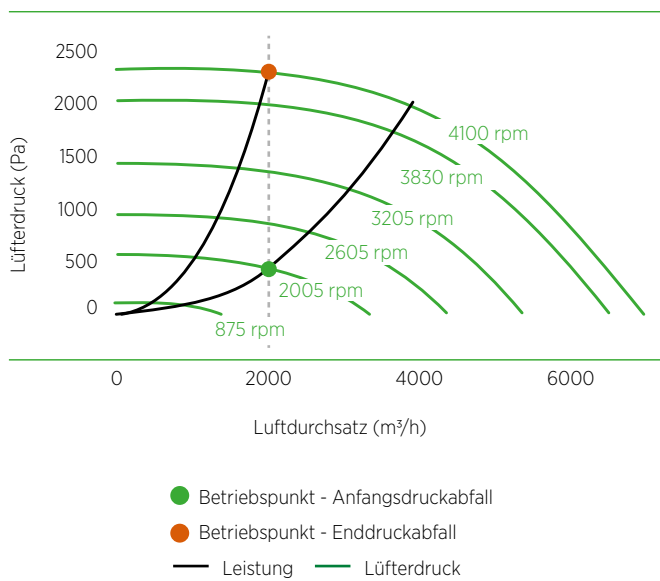
EC-Lüfter und -Motor

Der standardmäßige EC-Lüfter und -Motor liefert gute Energieeffizienz bei leisem Betrieb.



Anschluss der Schnittstelle

Die Verkabelung erfolgt mittels Harting- Steckersystem. Schnelle und einfache Installation mit allen zu verbindenden Schnittstellen an einer Position.

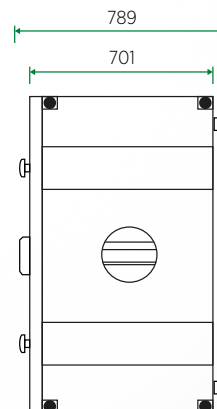
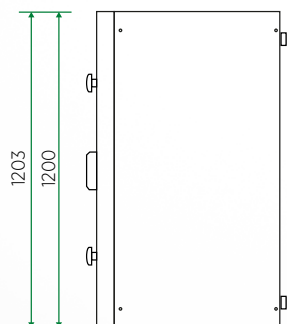
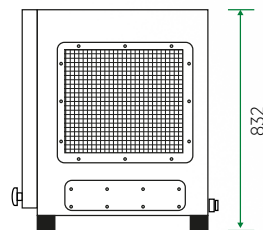
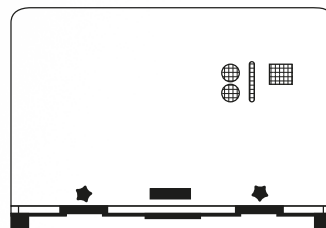


Leistung		Signalaustausch	
1	L1	1	AN/AUS (Kontakt herstellen)
2	L2	2	M
3	L3	3	Ausgabesignal: In Betrieb
4	N	4	M
5	PE	5	AL1
		6	M
		7	AL2
		8	N
		9	AL3
		10	N
		11	Reset
		12	N
		13	AI2
		14	N

Additional information from table:

- Eingabe: AN/AUS (for L1, L2, L3)
- Ausgabe: In Betrieb (for L3)
- Alarm 1, Motor/Leistung (for AL1, M)
- Alarm 2, Systemdruck hoch/niedrig/Betriebssignal (for AL2, N)
- Alarm 3, Systemdruck hoch/niedrig/Betriebssignal (for AL3, N)
- Reset bei Alarmen (for Reset, N)
- Analoge Ausgabe 2 von Micaflex MF-PFA (for AI2, N)

Abmessungen Einheit: mm



**MANN +
HUMMEL**

