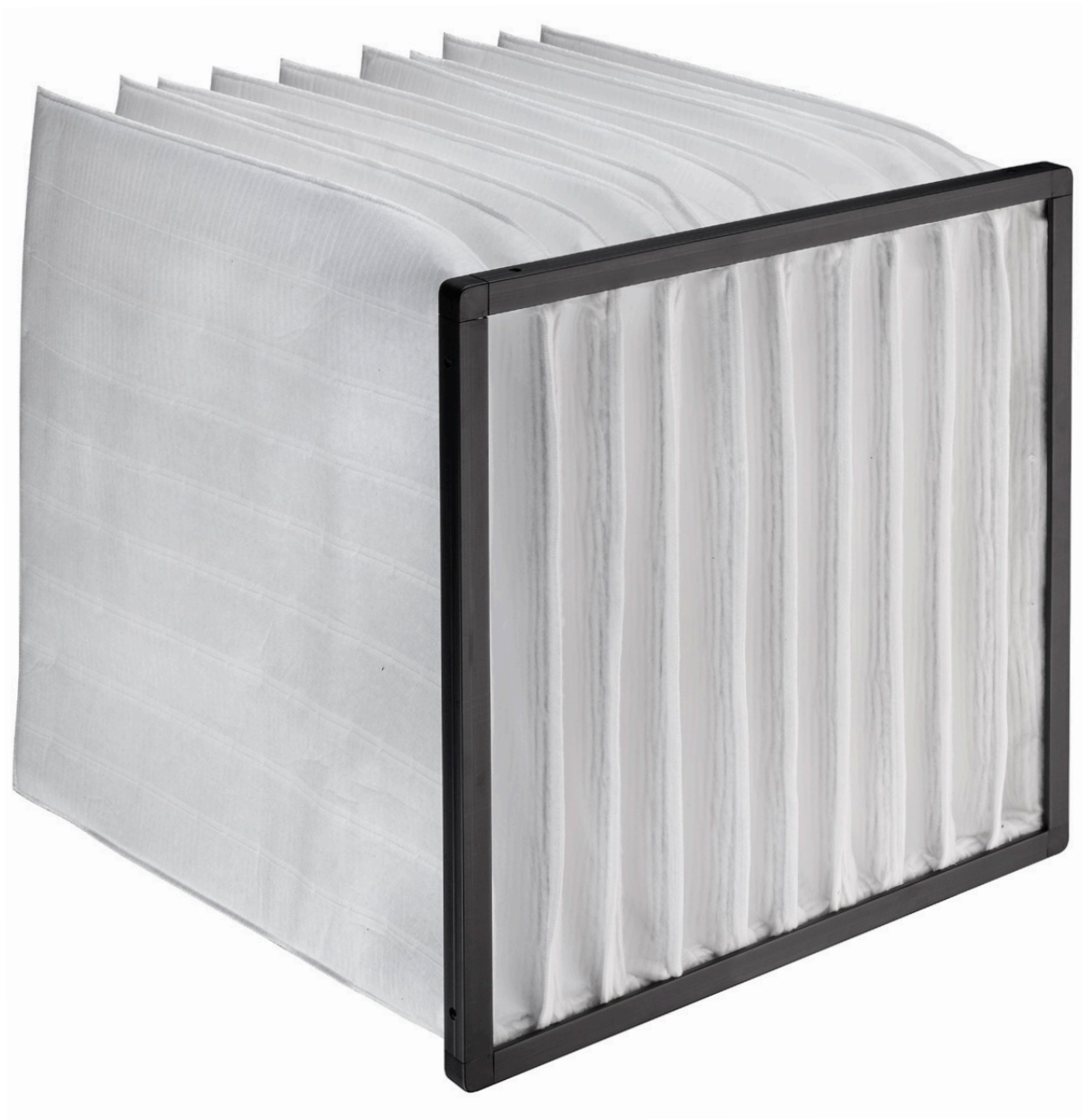


# Airpocket Eco



Leadership in Filtration

**MANN+**  
**HUMMEL**

# Airpocket Eco

## Filtre à Poches longue durée de vie



Filtre à poches



Produit de milieu de  
gamme



Conçu pour le CVC

ePM10

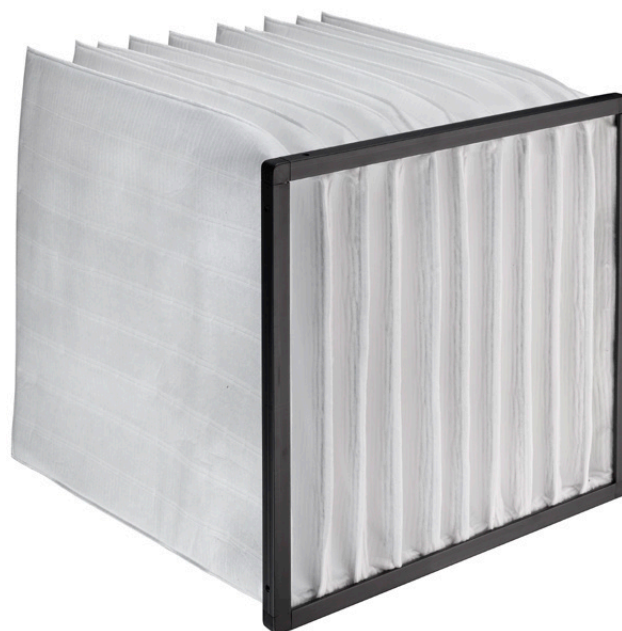
ePM1

Classe de filtration  
ISO 16890

M

F

Classe de filtration  
EN 779



### POINTS CLÉS

- Rendement énergétique maximal
- Fiabilité maximale

### DESIGN

Filtres à poches avec cadre métallique ou plastique. Les poches individuelles en matière synthétique et à structure ondulée sont cousues sur mesure avec des coutures d'espacement coniques pour créer une forme en V optimale.

Pour les modèles à faible efficacité, un média synthétique de pointe est utilisé pour garantir des performances énergétiques de haut niveau tout en optimisant le nombre de poches et l'utilisation des matières premières.

### APPLICATIONS

Préfiltration ou filtration principale pour les systèmes de climatisation et de ventilation.

## Données de performance

Efficiency Class		Dimensions	Poches	Débit d'air	Perte de charge	Énergétique	Classe énergétique
ISO 16890	EN 779	mm	no.	m <sup>3</sup> /h	Pa	kWh/year	Eurovent 2019
ePM10 50%	M5	592 x 592 x 360	6	3400	45	584	B
ePM10 50%	M5	592 x 592 x 500	4	3400	40	531	A
ePM10 50%	M5	592 x 592 x 500	6	3400	40	531	A
ePM10 50%	M5	592 x 592 x 635	4	3400	35	398	A+
ePM10 50%	M5	592 x 592 x 635	6	3400	35	403	A+
ePM10 60%	M5	592 x 592 x 360	4	3400	55	923	D
ePM10 60%	M5	592 x 592 x 500	4	3400	45	627	B
ePM10 60%	M5	592 x 592 x 635	4	3400	35	524	A
ePM10 70%	M6	592 x 592 x 500	4	3400	55	795	B
ePM10 70%	M6	592 x 592 x 500	6	3400	45	578	A+
ePM10 70%	M6	592 x 592 x 635	4	3400	40	573	A+
ePM10 70%	M6	592 x 592 x 635	6	3400	40	487	A+
ePM1 65%	F7	592 x 592 x 500	10	3400	75	1013	B
ePM1 65%	F7	592 x 592 x 635	6	3400	100	1597	D
ePM1 65%	F7	592 x 592 x 635	8	3400	80	1048	B
ePM1 65%	F7	592 x 592 x 635	10	3400	60	757	A+
ePM1 85%	F9	592 x 592 x 500	8	3400	105	1531	C
ePM1 85%	F9	592 x 592 x 535	10	3400	80	1108	A
ePM1 85%	F9	592 x 592 x 635	8	3400	100	1186	A
ePM1 85%	F9	592 x 592 x 635	10	3400	75	882	A+
ePM1 90%	F9	592 x 592 x 500	10	3400	105	1396	A
ePM1 90%	F9	592 x 592 x 635	10	3400	90	1151	A+

## Données de performance

---

### Spécification

---

Débit d'air recommandé	Débit d'air $\pm$ 15 %
Résistance thermique	Max. 70 °C
Régénérable	Non
Perte de charge finale pour consommation d'énergie efficace selon EN 13053	Valeur la plus basse de perte de charge initiale + 100 Pa, ou x 3
Résistance à l'humidité	Humidité relative de 100 %
Incinérable	Oui (hormis les versions à cadre métallique)

### Options

---

Cadre	Plastique ou acier galvanisé
Joint	Joint plat en EPDM
Profondeur de la bordure	25 mm

We reserve the right to update, change or supplement the information provided in this document without prior notice.

0425 © MANN+HUMMEL