

# Airpocket Pro

## ATEX

### Produktpalette



### Eigenschaften



EX

### Anwendungen

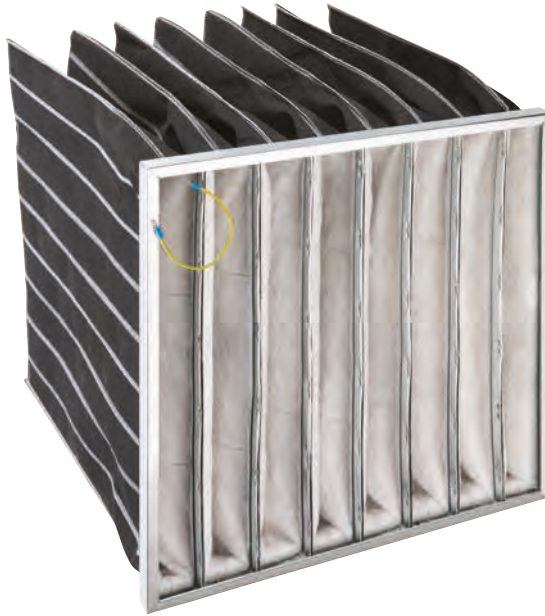


### Filterklasse

ePM1

ePM10

Coarse



### WICHTIGE FAKTEN

- Filterbaureihe konform mit der europäischen ATEX-Richtlinie 2014/34/EU
- Partikelfiltration und Gasadsorption in einem Filterelement
- Entfernt Gerüche und schädliche Gase

### DESIGN

Mehrschichtiges Material, maßgeschneidert in Taschen genäht mit versiegelten, konischen Abstandsnahten für eine optimale V-Form. Ein verzinkter Stahlrahmen sorgt für Stabilität.

### ANWENDUNGEN

Für spezielle Klima- und Lüftungssysteme in der Lebensmittel-, Chemie- und Pharmaindustrie, wo hohe Anforderungen an explosionsgefährdete Zonen gestellt werden.



Filter für diese Einsatzgebiete sind elektrisch ableitfähig und halten die europäische ATEX-Richtlinie 2014/34/EU zum Explosionsschutz ein.

### OPTIONEN

<b>Flanschhöhe</b>	25 oder 20 mm
<b>Dichtung</b>	EPDM Flachdichtung

### SPEZIFIKATION

<b>Empfohlener Luftstrom</b>	Durchflussmenge ± 15 %	<b>Empf. Enddruck für effiziente Energienutzung nach EN 13053</b>	Niedrigster Wert des anfänglichen Druckabfalls + 100 Pa, oder Anfangsdruckabfall x 3
<b>Hitzebeständigkeit</b>	< 30 °C (Max. 50 °C)	<b>Feuchtigkeitsbeständigkeit</b>	< 60 % (max. < 90 %)
<b>Regenerierbar</b>	Nein	<b>Veruschbar</b>	Nein

# Airpocket Pro

## ATEX

### LEISTUNGSDATEN

Artikelnr.	Filterklasse	Maße	Taschen	Durchflussmenge	Druckabfall*
	ISO 16890	mm		m <sup>3</sup> /h	Pa
800391055122	<b>Coarse 80%</b>	592 x 592 x 600	6	3400	70
800391055123	Coarse 80%	490 x 592 x 600	5	2800	70
800391054598	Coarse 80%	287 x 592 x 600	3	1700	70
800391060759	Coarse 80%	287 x 287 x 600	3	850	70
800391059499	<b>ePM10 75%</b>	592 x 592 x 635	8	3400	90
800391062699	ePM10 75%	490 x 592 x 635	6	2800	90
800391062700	ePM10 75%	287 x 592 x 635	4	1700	90
800391062701	ePM10 75%	287 x 287 x 635	4	850	90
800391047759	<b>ePM1 60%</b>	592 x 592 x 635	8	3400	140
800391053878	ePM1 60%	490 x 592 x 635	6	2800	140
800391053879	ePM1 60%	287 x 592 x 635	4	1700	140
800391053880	ePM1 60%	287 x 287 x 635	4	850	140
800391054279	<b>ePM1 80%</b>	592 x 592 x 635	8	3400	215
800391057109	ePM1 80%	490 x 592 x 635	6	2800	215
800391057110	ePM1 80%	287 x 592 x 635	4	1700	215
800391057112	ePM1 80%	287 x 287 x 635	4	850	215

\*Druckverlusttoleranz ± 10%

### ZONENZULASSUNG

Die Filter sind je nach Filterklasse für den Einsatz in den folgenden Zonen mit den aufgeführten brennbaren Stoffen zugelassen.

Substanz	Zone	Explosionsgruppe
<b>Stäube</b>	Zone 20, Zone 21, Zone 22	IIIA – Brennbare Flocken und Flusen IIIB – Isolierender, nicht leitender Staub
<b>Gase</b>	Zone 0, Zone 1, Zone 2	IIA – Diesel, Benzin, Ethan, etc. IIB – Stadtgas, Ethylen, etc.