

Nanoclass DTM Select



Leadership in Filtration

MANN+
HUMMEL

Nanoclass DTM Select



Filtergehäuse



Einstiegsprodukt



Geeignet für Reinräume



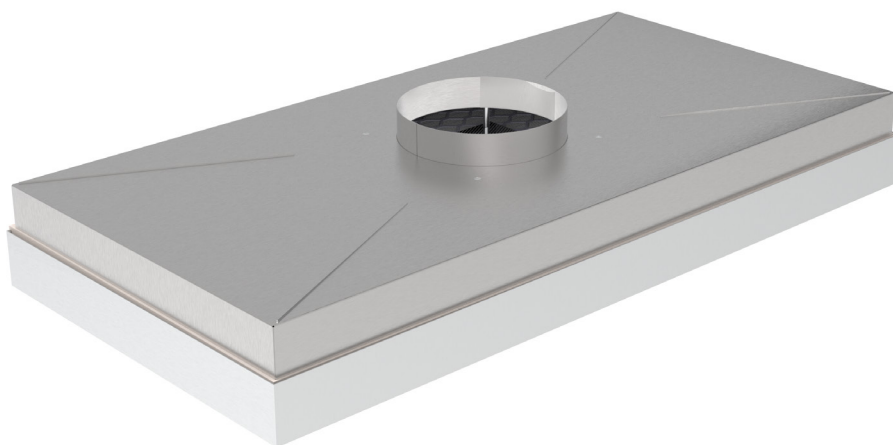
Hoher Adsorptionsgrad



ATEX-zertifiziert



Filterklasse nach EN 1822



WICHTIGE FAKTEN

- Speziell entwickelt als Endfilterstufe für Reinräume
- Werkseitig abgedichtete Filtereinheit, einbaufertig
- Individuell geprüft und vor dem Versand validiert
- Kompakte Konstruktion mit minimalem Platzbedarf
- Kompatibel mit vorhandenen Filtersystemen

KONSTRUKTION

Nanoclass DTM Select kombiniert Benutzerfreundlichkeit mit Flexibilität für eine effiziente und sichere Kontaminationskontrolle im Reinraum. Das Endmodul kann mit verschiedenen HEPA- oder ULPA-Filtern ausgestattet werden und lässt sich problemlos in die meisten gängigen Deckengittersysteme integrieren.

ANWENDUNGEN

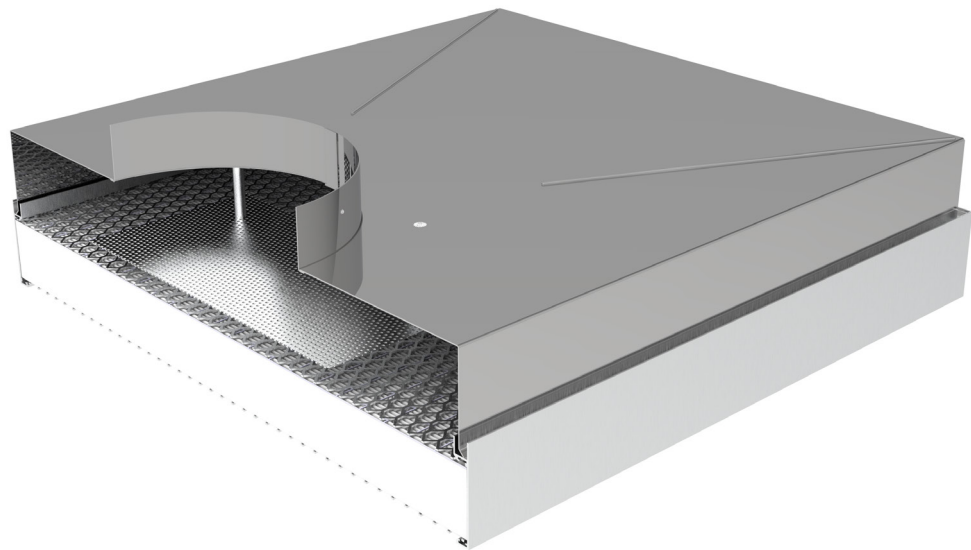
Nanoclass DTM Select wurde als Endfiltrationslösung entwickelt und eignet sich ideal für den Einsatz in Krankenhäusern, Laboren, der Lebensmittel-, Getränke- und Pharmaindustrie sowie anderen Reinraumanwendungen.

Höchste Qualitäts- und Sicherheitsanforderungen

Nanoclass DTM Select ist mit hochwertigen HEPA- oder ULPA-Filterelementen der Klassen H13 - U17 nach EN 1822/ISO 29463 ausgestattet.

Um einen hohen Adsorptionsgrad, Leckagefreiheit und eine reibungslose Inbetriebnahme zu gewährleisten, wird jeder MANN+HUMMEL HEPA- und ULPA-Filter werkseitig nach allen geltenden Normen geprüft und mit einem individuellen Prüfbericht versehen.

Als Alternative zu den herkömmlichen Glasfasermedien können als Option ePTFE-HEPA- und ULPA-Filter mit sehr geringem anfänglichen Druckabfall ausgestattet werden.



Technische Daten

Filterklasse EN 1822	Breite mm	Höhe mm	Tiefe mm	Rundeinlass mm	Einströmge- schwindigkeit m/s	Durchfluss- menge m ³ /h	Anfangsdruck- abfall Pa
H13	305	610	150	150	0,45	300	110
H13	610	610	150	200	0,45	600	110
H13	610	915	150	250	0,45	900	110
H13	610	1220	150	250	0,45	1200	110
H13	1220	1220	150	300	0,45	2400	110
H14	305	610	150	150	0,45	300	120
H14	610	610	150	200	0,45	600	120
H14	610	915	150	250	0,45	900	120
H14	610	1220	150	250	0,45	1200	120
H14	1220	1220	150	300	0,45	2400	120
U15	305	610	150	150	0,45	300	135
U15	610	610	150	200	0,45	600	135
U15	610	915	150	250	0,45	900	135
U15	610	1220	150	250	0,45	1200	135
U15	1220	1220	150	300	0,45	2400	135

Durchflussmenge $\pm 15\%$. Betriebstemperatur 70 °C, max. 90 °C.

Optionen

- Fünf Norm-Baugrößen
- Sonderabmessungen
- Optimierte Konstruktion für homogene Luftverteilung über das gesamte Filterelement
- Filterklassen von H13 bis U17
- Glasfaser- und ePTFE-Filtermedien
- Anschlüsse für Aerosolaufgabe und Druckverlustprüfung
- ATEX-Serie
- Gehäuse aus Aluminium, verzinktem Stahl oder Edelstahl
- Kundenspezifische Konfigurationen für höhere Luftvolumina
- Ausführung mit hoher Temperaturbeständigkeit (120 °C)

Wir behalten uns das Recht vor, die in diesem Dokument enthaltenen Informationen ohne vorherigen Hinweis zu aktualisieren, zu ändern oder Ergänzungen vorzunehmen.

0324 © MANN+HUMMEL