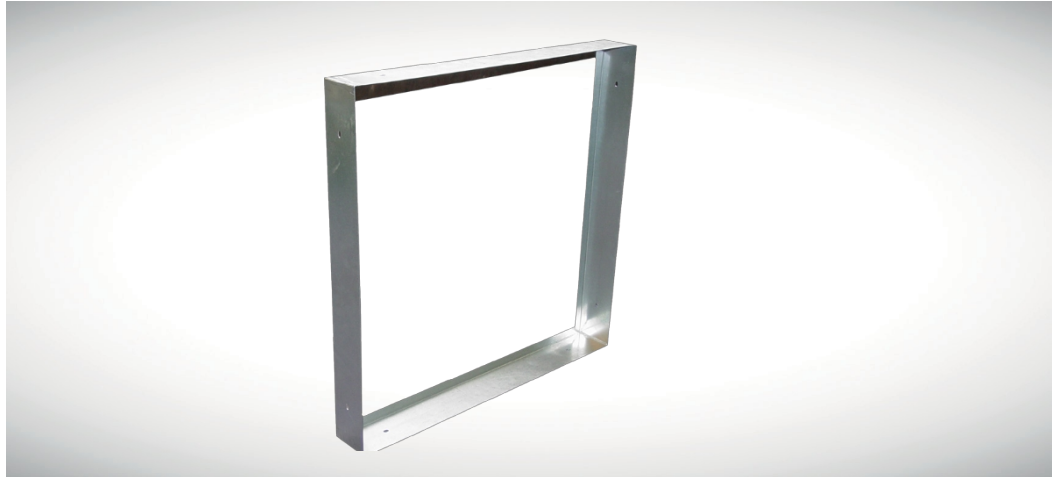


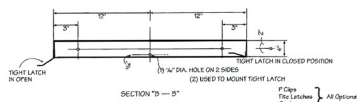
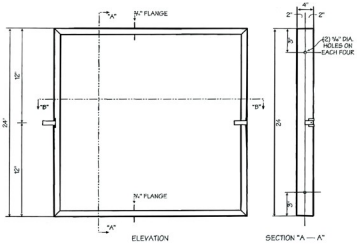
Cadre de fixation Microlock ASHRAE TML

CARACTÉRISTIQUES

- Disponible en trois profondeurs standard
- Dimensions personnalisées disponibles
- Facile à installer
- Disponible en acier aluminisé, galvanisé et inoxydable de calibre 16
- Fonctionne aussi bien dans les applications à chargement frontal que arrière
- Peut être utilisé avec pratiquement tous les filtres homologués ASHRAE
- Plusieurs étages par cadre
- Joints d'étanchéité en option



CADRE DE SUPPORT MICROLOCK ASHRAE TML CONSTRUCTION ET APPLICATIONS



Le cadre de fixation Microlock ASHRAE TML est un système modulaire de filtres qui peut être utilisé dans des projets neufs ou de rénovation, tels que les conversions en rouleaux automatiques.

Le Microlock ASHRAE TML peut être facilement assemblé par soudage, rivetage ou à l'aide d'écrous et de boulons à travers des trous pré-perçés et auto-alignant. Dans les installations où les cadres Microlock ASHRAE TML sont empilés sur plus de trois niveaux, une barre de support doit être utilisée.

Les cadres de fixation Microlock ASHRAE TML sont disponibles en tailles standard et sur mesure, avec trois profondeurs standard (2", 3" et 4"), ainsi que dans une variété de métaux, notamment en acier galvanisé, aluminisé et inoxydable de calibre 16. Le Microlock ASHRAE TML peut être utilisé dans des applications d'accès en amont ou en aval, et est conçu

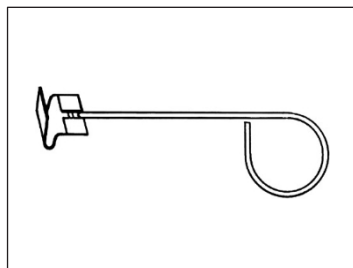
pour accueillir pratiquement tous les filtres à air homologués ASHRAE. Plusieurs étages de filtres à air peuvent être maintenus dans un seul cadre Microlock ASHRAE TML, en fonction du dispositif de fixation choisi. Voir la page suivante pour plus d'informations sur les options de fixation.

Les cadres de fixation Microlock ASHRAE TML sont disponibles avec des joints en néoprène en option. MANN+HUMMEL recommande l'utilisation de cadres avec joints afin de réduire les fuites d'air autour des filtres. MANN+HUMMEL recommande également l'utilisation de mastic entre les cadres afin d'éliminer les fuites d'air.

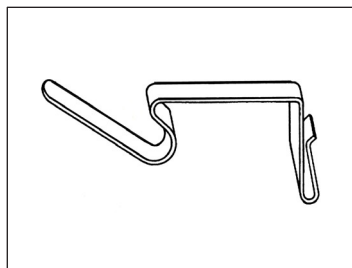
**DONNÉES TECHNIQUES DU CADRE DE FIXATION MICROLOCK
ASHRAE TML**

OPTIONS DE FIXATION

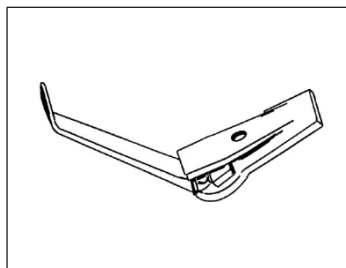
Type de fixation	Taille	Applications types
P-Clip	½	Filtre de ½ po d'épaisseur
Pince en P	1	Préfiltre ou filtre final de 1 po d'épaisseur avec collecteur simple
Pince en P	2	Filtre de 2 po d'épaisseur
Pince en P	3	Préfiltre et filtre final de 2 po d'épaisseur avec collecteur simple
Pince en P	4	Filtre de 4 pouces d'épaisseur
Pince en P	5	Préfiltre et filtre final de 4 po d'épaisseur avec collecteur simple
Pince en P	6	Filtre final de 6 pouces d'épaisseur avec double collecteur ou sans collecteur
Pince en P	12	Filtre final de 12 pouces d'épaisseur avec ou sans double collecteur
Pince de préfiltre	2	Préfiltre de 2 pouces à l'avant d'un filtre final de type C
Clip de préfiltre	4	Préfiltre de 4 pouces à fixer sur la face avant d'un filtre final de type C
Loquet	-	Maintient le préfiltre - épaisseur déterminée par la profondeur du cadre
Agrafe à ressort	6	Filtre final de 6 po d'épaisseur



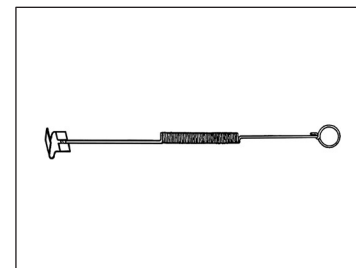
Pince en P



Pince pour préfiltre



Loquet



Clip à ressort

REPRÉSENTANT LOCAL

MANN+HUMMEL s'engage à développer ses produits en permanence. Toutes les descriptions, spécifications et données de performance sont susceptibles d'être modifiées sans préavis. Les produits MANN+HUMMEL sont fabriqués selon des critères rigoureux. Il peut y avoir une variance de ±5 % dans les performances du filtre.