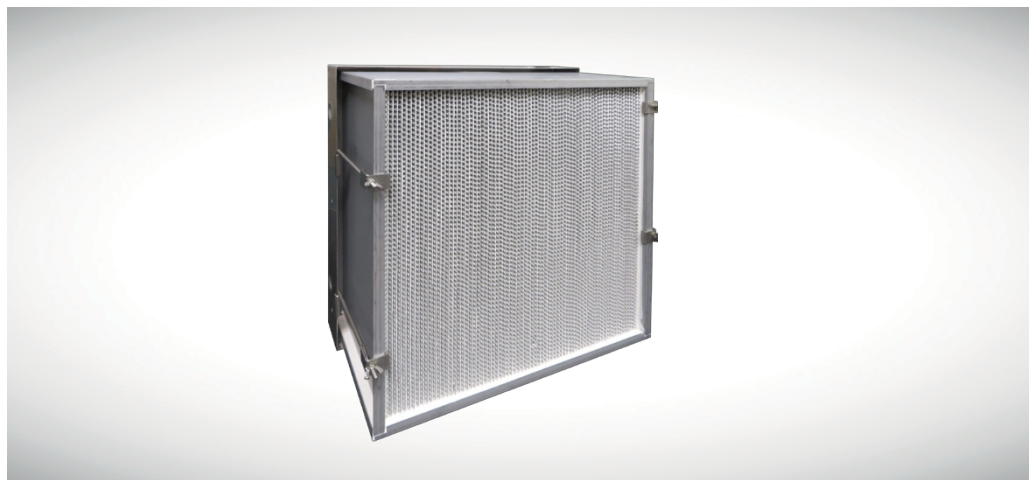


# Microlock

## Cadres de fixation HEPA

### CARACTÉRISTIQUES

- Haute résistance
- Modulaire
- Bras pivotants à chaque coin - bras de serrage en option
- Joints d'étanchéité ou joints en gel Filtres HEPA
- Deux profondeurs standard de filtres
- Construction en acier galvanisé ou inoxydable de calibre 14
- Construction soudée



### CADRES DE FIXATION MICROLOCK HEPA CONSTRUCTION ET APPLICATIONS

Le cadre de fixation Microlock HEPA est un cadre modulaire robuste destiné à la fixation de filtres HEPA, équipé de bras pivotants amovibles, qui peut être utilisé dans les projets de construction neuve ou de rénovation.

Les cadres de fixation Microlock HEPA sont proposés en deux modèles différents, un cadre de fixation de 4 pouces de profondeur et un cadre de fixation de 8 pouces, tous deux pouvant accueillir des filtres HEPA de 11½ pouces de profondeur. Les deux modèles de cadres de fixation Microlock HEPA sont disponibles pour les filtres HEPA à joint ou à joint en gel.

Les deux modèles de cadres de fixation Microlock HEPA sont fabriqués en acier galvanisé de calibre 14 ou, en option, en acier inoxydable de calibre 14. Tous les joints sont soudés en continu et exempts de bavures et d'arêtes vives afin d'éviter d'endommager les filtres.

Les deux cadres de fixation Microlock HEPA sont conçus pour un assemblage modulaire facile, soit par rivetage, soit à l'aide d'écrous et de boulons à travers les trous d'installation auto-alignés qui sont pré-perçés lors de la fabrication. Les cadres comportent des alvéoles qui permettent l'auto-alignement des filtres HEPA.

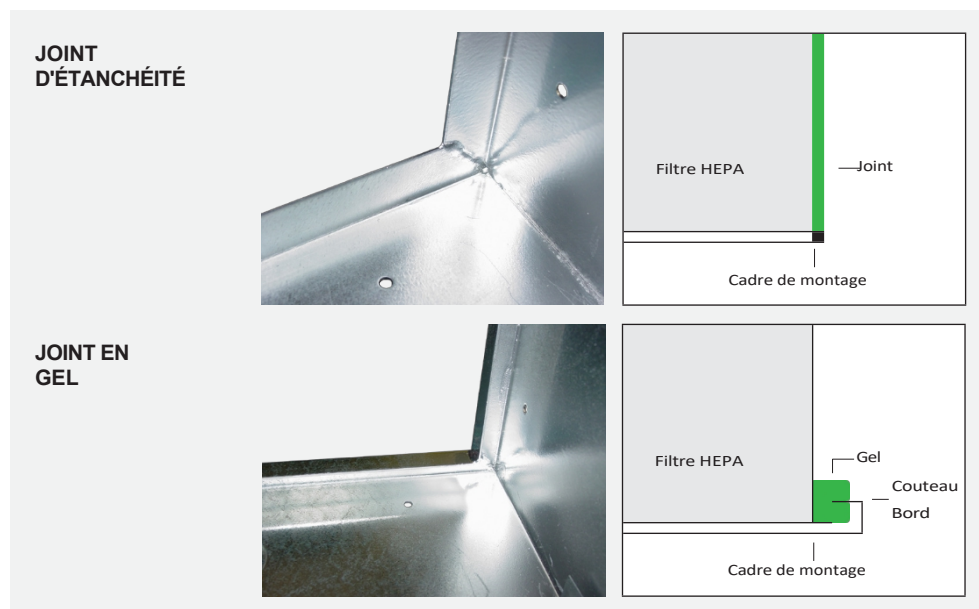
Le cadre de fixation Microlock HEPA est utilisé dans toute une série d'applications, notamment dans les secteurs de l'alimentation et des boissons, des produits pharmaceutiques, de l'élevage porcin et de la microélectronique.



Cadre de fixation HEPA Microlock avec bras pivotants

**CADRES DE FIXATION MICROLOCK HEPA**  
**DONNÉES TECHNIQUES**

DIMENSIONS RÉELLES DU CADRE DE FIXATION (pouces)	8 EN PROFONDEUR (pouces)	MODÈLE DE 4 POUCES DE PROFONDEUR (pouces)	TAILLE RÉELLE DU FILTRE POUR LE CADRE (pouces)
12 x 24	8	3 3/4	11 3/8 x 23 3/8 x 11 1/2
24 x 12	8	3 3/4	23 3/8 x 11 3/8 x 11 1/2
12 1/2 x 24 1/2	8	3 3/4	12 x 24 x 11 1/2
24 1/2 x 12 1/2	8	3 3/4	24 x 12 x 11 1/2
24 x 24	8	3 3/4	23 3/8 x 23 3/8 x 11 1/2
24 1/2 x 24 1/2	8	3 3/4	24 x 24 x 11 1/2



MANN+HUMMEL recommande d'utiliser des barres de renfort lorsque le cadre de fixation Microlock HEPA comporte plus de trois rangées. Les barres de renfort doivent être utilisées toutes les deux rangées et doivent être rivetées ou boulonnées entre les cadres. Toutes les fissures entre les cadres, les conduits et les barres de renfort doivent être colmatées avec un mastic RTV.

**REPRÉSENTANT LOCAL**

MANN+HUMMEL s'engage à développer ses produits en permanence. Toutes les descriptions, spécifications et données de performance sont susceptibles d'être modifiées sans préavis. Les produits MANN+HUMMEL sont fabriqués selon des critères rigoureux. Il peut y avoir une variance de  $\pm 5\%$  dans les performances du filtre.