

Microlock HEPA

Boîtiers de serrure à manivelle à accès latéral



Microlock HEPA à accès Boîtiers de serrure à manivelle à

CARACTÉRISTIQUES

- Disponible avec joint d'étanchéité (GS) ou joint en gel (FS)
- Assemblés en usine
- Disponible en acier galvanisé et en acier inoxydable
- Construction robuste
- Véritable mécanisme de verrouillage du filtre
- Section préfiltre en option
- Porte à pression positive pour le joint du boîtier
- Charnière de porte unique
- Bride installée en usine
- Large gamme d'options

APPLICATIONS

Les boîtiers à verrouillage à manivelle Microlock HEPA SA sont conçus pour une large gamme d'applications, notamment :

- Systèmes CVC
- Appareils de traitement de l'air
- Installations industrielles
- Industrie alimentaire
- Industrie pharmaceutique
- Microélectronique
- Hôpitaux
- Biomédical

BOÎTIERS À VERROUILLAGE À MANIVELLE POUR FILTRES HEPA ET PRÉFILTRES EN OPTION

Les boîtiers à verrouillage à manivelle Microlock HEPA SA sont disponibles pour accueillir des filtres HEPA à joint ou à joint en gel. Les deux options présentent une conception robuste, essentielle pour les applications exigeantes et critiques qui nécessitent une filtration HEPA.

Les boîtiers à verrouillage à manivelle Microlock HEPA SA sont des unités assemblées en usine d'une seule pièce. Chaque boîtier est fabriqué pour répondre aux exigences de l'utilisateur final.

Les boîtiers à verrouillage à manivelle Microlock HEPA SA sont fabriqués en acier galvanisé, mais sont également disponibles en acier inoxydable. Les joints droits sont soudés par intermittence et calfeutrés au silicone pour éviter les fuites d'air. Une section de préfiltre en option est disponible pour accueillir des préfiltres de 2 ou 4 pouces de profondeur.

Les boîtiers Microlock HEPA SA Crank Lock offrent un véritable mécanisme de verrouillage HEPA qui scelle correctement le filtre dans le boîtier, réduisant ainsi le risque de fuite d'air dans vos environnements critiques.

Les boîtiers Microlock HEPA SA Crank Lock sont équipés de loquets à serrage manuel qui assurent une étanchéité positive entre la porte et le boîtier et facilitent l'entretien du filtre. Une charnière unique permet à la porte de rester sur ses gonds ou d'être complètement retirée pour faciliter le remplacement du filtre. Les boîtiers Microlock HEPA SA Crank Lock sont équipés d'une



bride installée en usine qui convient pour le raccordement à un réseau de conduits ou à un système de traitement de l'air.

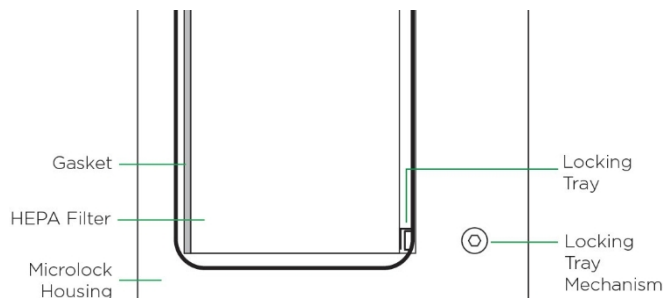
Les modèles de boîtiers Microlock HEPA SA Crank Lock sont proposés avec un grand nombre d'options, ce qui permet de les personnaliser pour répondre aux exigences spécifiques de chaque application.

Microlock HEPA à accès

Options des boîtiers à verrouillage à manivelle

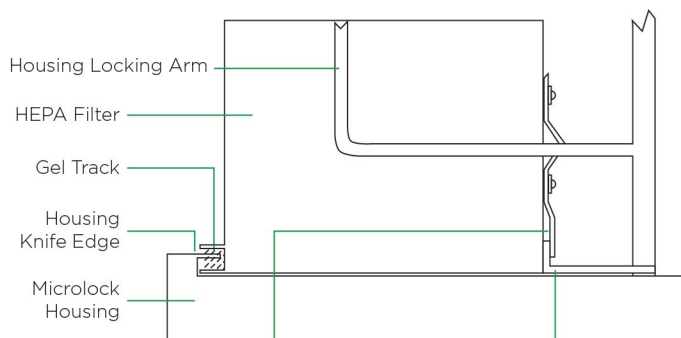
MICROLOCK HEPA SA CRANK LOCK – BOÎTIER HEPA À JOINT D'ÉTANCHÉITÉ

Le boîtier Microlock HEPA SA Crank Lock assure l'étanchéité entre le filtre et le boîtier grâce à une surface de montage plane continue à l'intérieur du boîtier, qui s'adapte à un joint périphérique sur le filtre. Des mécanismes de verrouillage à manivelle manuels situés en haut et en bas fixent les filtres contre la surface de montage périphérique du boîtier, comprimant ainsi le joint.



MICROLOCK HEPA SA CRANK LOCK – BOÎTIER HEPA À JOINT EN GEL

Le boîtier Microlock HEPA SA Crank Lock est doté d'un bord tranchant continu sur le pourtour intérieur du boîtier, qui s'accouple avec le canal rempli de gel sur la face du filtre pour créer un joint entre les deux éléments. Le mécanisme de verrouillage manuel guide et fixe le filtre dans le bord tranchant qui pénètre dans le gel et forme un joint étanche sur la face du filtre. Le mécanisme de verrouillage est conçu de manière à ce que la porte ne se ferme pas si le filtre et le bord tranchant ne sont pas correctement alignés.

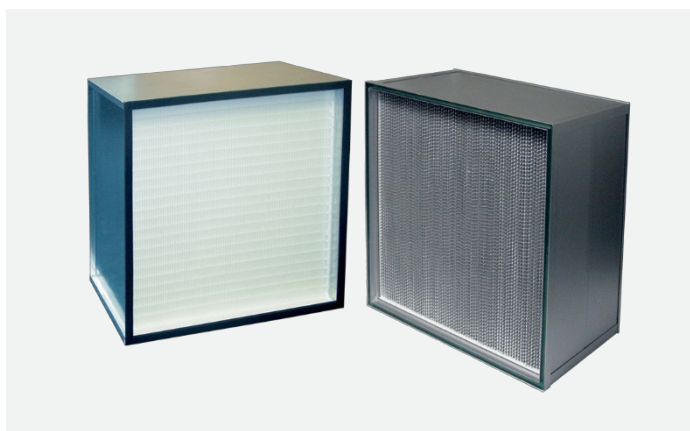


MICROBARRIER HEPA & HEPAMAX™

MANN+HUMMEL propose une gamme complète de filtres HEPA de type séparateur pour répondre aux exigences de vos applications. Celle-ci comprend à la fois des filtres HEPA à capacité standard, d'une vitesse nominale de 250 FPM, et des filtres HEPAMAX™ à haute capacité, d'une vitesse nominale de 500 FPM.

MANN+HUMMEL propose les deux versions avec joint d'étanchéité ou joint en gel, structure en aggloméré ou en métal, ainsi que des modèles haute température pour répondre à vos besoins.

Différents niveaux d'efficacité et méthodes de test sont disponibles à partir de 99,97 % à 0,3 micron. Veuillez contacter votre représentant commercial local pour plus d'informations sur les boîtiers Microlock HEPA SA Crank Lock et les filtres Microbarrier HEPA et HEPAMAX™ de MANN+HUMMEL.



Microlock HEPA à accès

Caractéristiques techniques des boîtiers à verrouillage à manivelle

SPÉCIFICATIONS

			LARGEUR DE L'UNITÉ		
			1	2	3
HAUTEUR DE L'UNITÉ	1	Capacité	2 000 CFM	4 000 CFM	6 000 CFM
		Dimensions	271/4 x 27 po	271/4 x 51 po	271/4 x 75 po
		Nombre de filtres	1	2	3
		Surface frontale	4 pieds carrés	8 pieds carrés	12 pieds carrés
	2	Capacité	4 000 CFM	8 000 CFM	12 000 CFM
		Dimensions	541/2 x 27 po	541/2 x 51 po	541/2 x 75 po
		Nombre de filtres	2	4	6
		Surface frontale	8 pi ²	16 pieds carrés	24 pi ²
	3	Capacité	6 000 CFM	12 000 CFM	18 000 CFM
		Dimensions	813/4 x 27 po	813/4 x 51 po	813/4 x 75 po
		Nombre de filtres	3	6	9
		Surface frontale	12 pi ²	24 pieds carrés	36 pi ²

REMARQUES

La capacité est indiquée en CFM à un débit de 500 FPM

Les dimensions sont indiquées en pouces et en hauteur x largeur.

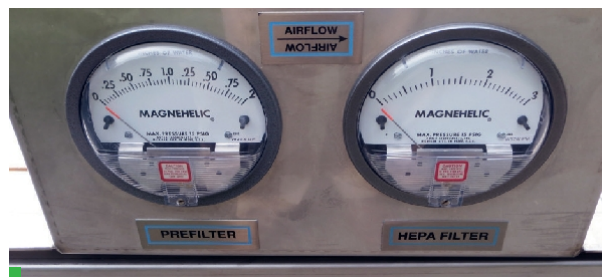
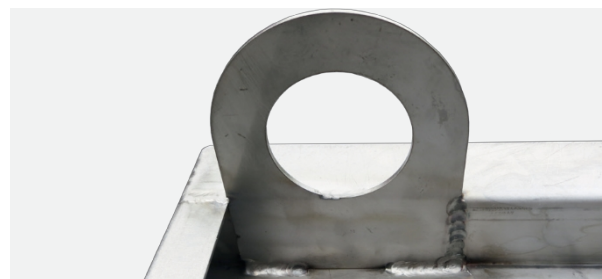
Le nombre de filtres est indiqué en quantité et en dimensions nominales de 24 pouces x 24 pouces.

La surface frontale est indiquée en tant que surface frontale des filtres à air, taille nominale en pieds carrés

Profondeurs standard du boîtier par rapport à la profondeur du filtre : sans préfiltre = 21-1/2 pouces et préfiltre de 2 pouces d'épaisseur = 27 pouces et préfiltre de 4 pouces d'épaisseur = 27 pouces

Des unités spéciales et demi-tailles sont également disponibles.

MICROLOCK HEPA SA CRANK LOCK OPTIONS



- Application à flux vertical
- Isolation à double paroi
- Joint haute température
- Port DOP
- Jauge Photohelic
- Oreilles de levage
- Brides percées sur mesure
- Transitions
- Couverture de protection Port(s) statique(s)
- Manomètre
- Magnehelic Accès par le bas Soudure par points Tailles spéciales

MANN+HUMMEL - Filtration de l'air Amériques
112 S. Respass St.
Washington, NC 27889

T +1 877 752 5811

airfiltration.mann-hummel.com/ca-fr

1900-2 0824 © MANN+HUMMEL GmbH

**MANN+
HUMMEL**