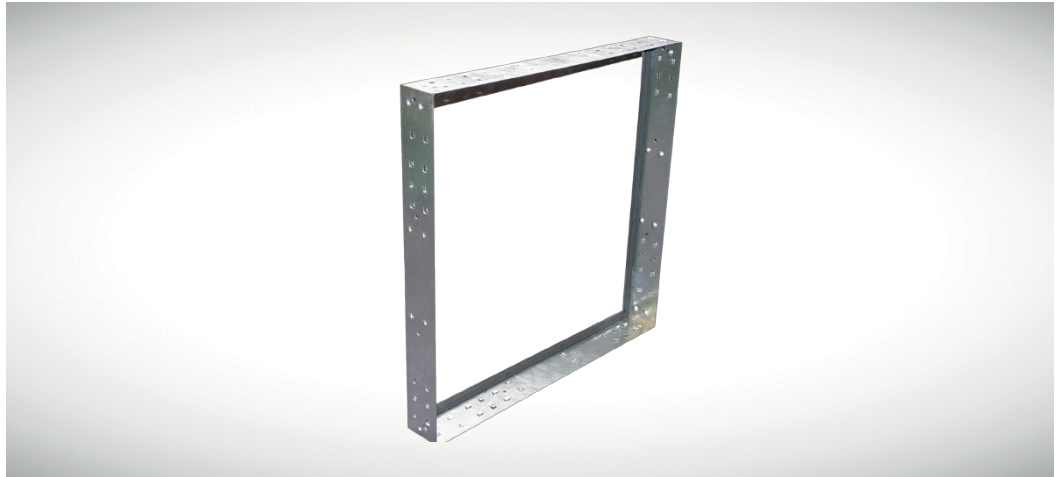


Cadre de fixation Microlock ASHRAE TM8

CARACTÉRISTIQUES

- Disponible en deux profondeurs standard
- Sept tailles standard disponibles
- Facile à installer
- Disponible en acier aluminisé, galvanisé ou inoxydable
- Fonctionne aussi bien dans les applications à chargement frontal que dorsal
- Peut être utilisé avec pratiquement tous les filtres homologués ASHRAE
- Plusieurs étages par cadre
- Joints d'étanchéité en option



MICROLOCK ASHRAE TM8 STRUCTURE DU CADRE DE FIXATION ET APPLICATIONS



Plusieurs options de fixation par clips



Alvéoles permettant l'auto-alignement des filtres

Le cadre de fixation Microlock ASHRAE TM8 est un système modulaire de filtres qui peut être utilisé dans des projets neufs ou de rénovation, tels que les conversions en rouleaux automatiques.

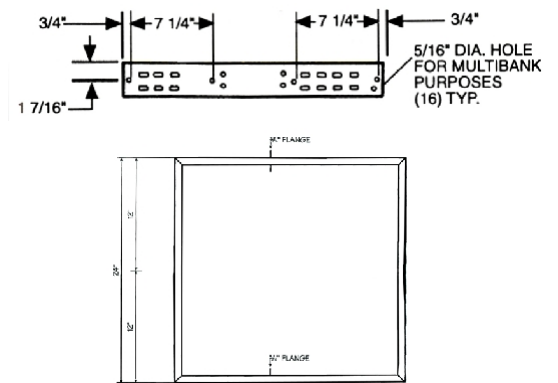
Le Microlock ASHRAE TM8 peut être facilement assemblé par soudage, rivetage ou à l'aide d'écrous et de boulons à travers des trous pré-perçés à alignement automatique. Dans les installations où les cadres Microlock ASHRAE TM8 sont empilés sur plus de trois niveaux, une barre de support doit être utilisée.

Les cadres Microlock ASHRAE TM8 sont disponibles en sept tailles standard avec deux profondeurs standard (25/8" et 3"), ainsi que dans une variété de métaux, notamment en acier galvanisé de calibre 16, en acier aluminisé et en acier inoxydable 304 de calibre 18. Les cadres sont dotés de fossettes qui permettent l'auto-alignement des filtres installés.

Les cadres Microlock ASHRAE TM8 peuvent être utilisés dans des applications à accès en amont ou en aval et sont conçus pour accueillir pratiquement tous les filtres à air homologués ASHRAE. Plusieurs étages de filtres à air peuvent être maintenus dans un

cadre Microlock ASHRAE TM8 unique, en fonction du dispositif de fixation choisi. Voir la page suivante pour plus d'informations sur les options de fixation.

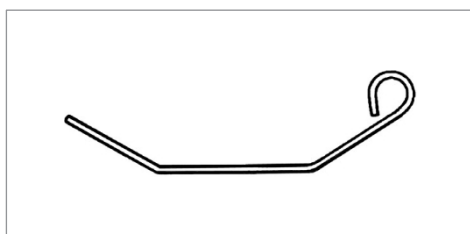
Les cadres de fixation Microlock ASHRAE TM8 sont disponibles avec des joints en néoprène en option. MANN+HUMMEL recommande l'utilisation de cadres avec joints afin de réduire les fuites d'air autour des filtres. MANN+HUMMEL recommande également l'utilisation de mastic entre les cadres afin d'éliminer les fuites d'air.



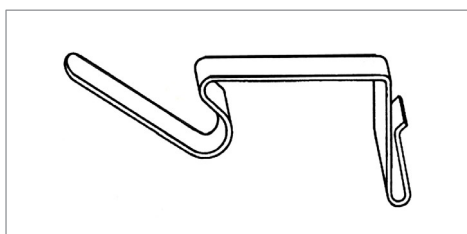
**DONNÉES TECHNIQUES DU CADRE DE FIXATION MICRLOCK
AHSRAE TM8**

OPTIONS DE FIXATION

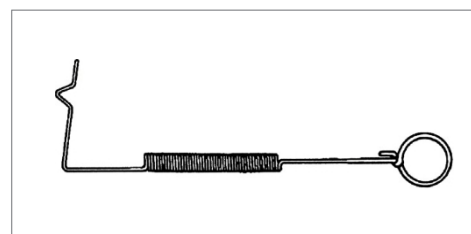
Type de fixation	Taille	Applications types
Agrafe pour préfiltre	2	Préfiltre de 2 pouces à fixer sur la face avant d'un filtre final de type C
Clip pour préfiltre	4	Préfiltre de 4 pouces à fixer sur la face avant d'un filtre final de type C
Clip d'angle	-	Préfiltres (épaisseur 1 ou 2 pouces) ou filtre final à tête unique
Pince à ressort de 12 pouces	Filtre final de 12 pouces	Filtre final de 12 pouces d'épaisseur sans tête ou à double tête
Pince à ressort de 6 pouces	6	Filtre final de 6 pouces d'épaisseur avec ou sans double collecteur
Pince TM8-WF	-	Filtre de 3 à 5 pouces d'épaisseur ou combinaison de filtres



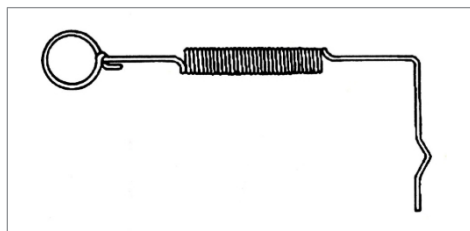
Coin



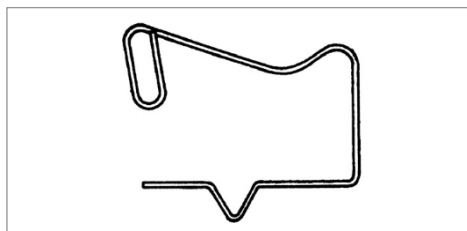
Prefilter Clip



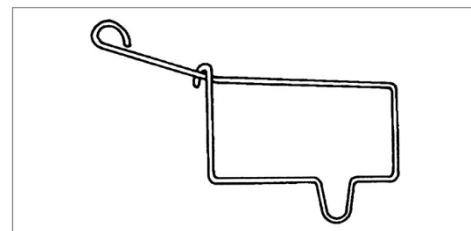
Pince à ressort de 12 pouces (équivalente à Farr C-80)



Pince à ressort de 6 pouces (équivalente à Farr C-90)



Pince TM8-WF (équivalente à Farr C-86 ou C-89)



Pince TM8-GC (équivalente à Farr C-77)

REPRÉSENTANT LOCAL

MANN+HUMMEL s'engage à développer ses produits en permanence. Toutes les descriptions, spécifications et données de performance sont susceptibles d'être modifiées sans préavis. Les produits MANN+HUMMEL sont fabriqués selon des critères rigoureux. Il peut y avoir une variance de $\pm 5\%$ dans les performances du filtre.