

Boîtiers  
Microlock HEPA  
Bag-In/Bag-Out

MANN -1-  
HUMMEL

# Microlock HEPA

## Boîtier Bag-In/Bag-Out

### CARACTÉRISTIQUES

- Pour le confinement des risques biologiques
- Disponible avec joint d'étanchéité ou joint en gel
- Assemblé en usine
- Disponible en acier inoxydable 304, 304L, 316 ou en acier aluminisé
- Construction robuste
- Section préfiltre en option
- Soudure étanche
- Testé jusqu'à 10 w.g.

### APPLICATIONS

Les Microlock HEPA sont des boîtiers de filtres à air HEPA de type « bag-in/bag-out » conçus pour les applications critiques et utilisés dans des environnements contenant des matières dangereuses :

- Pharmaceutique
- Industrie agroalimentaire
- Échappement des processus industriels
- Recherche génétique
- Zones d'isolement hospitalières
- Microélectronique
- Manipulation d'isotopes radioactifs
- Laboratoires de recherche
- Recherche vétérinaire
- Installations gouvernementales

### CONÇU POUR LES APPLICATIONS CRITIQUES

Les Microlock HEPA sont des boîtiers de filtres à air HEPA Bag-In/Bag-Out conçus pour les applications critiques. Ces boîtiers assurent la sécurité des applications qui nécessitent le confinement de matières potentiellement dangereuses ou qui requièrent la protection du personnel de maintenance chargé de remplacer les filtres à air.

Les boîtiers utilisent le système de remplacement des filtres Bag-In/Bag-Out qui isole le personnel et l'environnement environnant de toute exposition grâce à un système d'enceinte en PVC. Microlock HEPA se caractérise également par une conception robuste, essentielle pour les applications exigeantes et critiques de purification de l'air qui nécessitent une filtration HEPA.

### CONSTRUCTION

Assemblé en usine, chaque boîtier Microlock HEPA est fabriqué pour répondre aux besoins des utilisateurs finaux. Les boîtiers sont fabriqués en acier inoxydable 304 en standard et sont également disponibles en acier inoxydable 304L ou 316, ou en acier aluminisé en option. Tous les joints sont soudés pour garantir une construction sans fuite.

### FILTRES

Microlock HEPA peut accueillir des filtres HEPA à joint ou à joint gel, et une section de préfiltre en option est disponible pour accueillir des préfiltres de 2, 4 ou 6 pouces de profondeur. Les boîtiers Microlock HEPA sont également disponibles pour accueillir des adsorbants de carbone destinés à éliminer les contaminations moléculaires dangereuses.

Les filtres sont solidement scellés à l'aide du mécanisme de verrouillage MANN+HUMMEL true HEPA, qui réduit le risque de fuite d'air.



### COMPOSANTS CLÉS

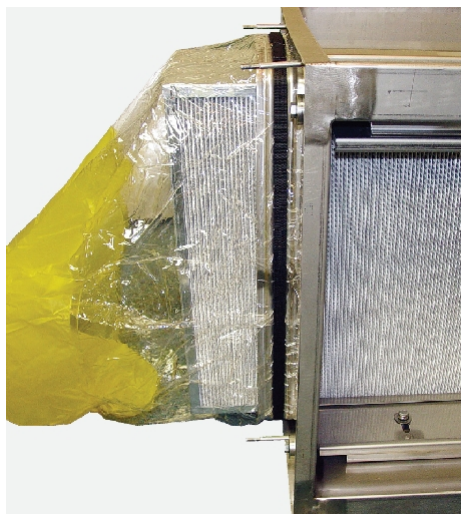
Le Microlock HEPA est équipé de loquets à serrage manuel qui assurent une étanchéité positive entre la porte et le boîtier, tout en simplifiant l'entretien des filtres. Les boîtiers sont livrés avec une bride installée en usine qui permet de les raccorder à un réseau de conduits ou à un système de traitement de l'air.

Le système de remplacement des filtres « bag-in/bag-out » utilise un sac en polychlorure de vinyle de 8 mils qui est fixé au port d'accès nervuré. Le sac en PVC standard contient trois sections de gants, ce qui permet de retirer et de mettre en sac les filtres contaminés facilement et en toute sécurité.

Tous les boîtiers Microlock HEPA sont testés conformément à la norme ANSI/ANSE-N510-1995 pour une chute de pression allant jusqu'à  $\pm 10$  w.g. afin de garantir l'étanchéité du boîtier.

# Microlock HEPA

## Options et filtres



Boîtier Microlock HEPA Bag-In/Bag-Out avec sac en PVC en place



Gros plan du loquet de la porte et du mécanisme de verrouillage du joint d'étanchéité



Boîtier Bag-In/Bag-Out à paroi basse

### OPTIONS MICROLOCK HEPA

- Drain
- Brides percées
- Œillets de levage
- Joint de porte en silicone
- Manomètre Photohelic
- Manomètre Magnehelic
- Orifices DOP
- Sections de boulons en série
- Section préfiltrage uniquement
- Isolation à double paroi
- Support de filtre
- Haute température
- Joint de porte
- Couvercle NEMA 4
- Sections soudées en série
- Section d'adsorption (16 ou 18 pouces)
- Kit de sacs
- Plaque signalétique
- Prises statiques
- Transitions

### MICROBARRIER HEPA ET HEPAMAX™

MANN+HUMMEL propose une gamme complète de filtres HEPA pour répondre aux exigences de vos applications. Celle-ci comprend à la fois des filtres HEPA à capacité standard, d'une vitesse nominale de 250 FPM, et des filtres HEPAMAX™ à haute capacité, d'une vitesse nominale de 500 FPM.

MANN+HUMMEL propose les deux versions avec des joints d'étanchéité ou des joints en gel, une structure en aggloméré ou en métal, ainsi que des modèles résistants aux températures élevées pour répondre à vos besoins.

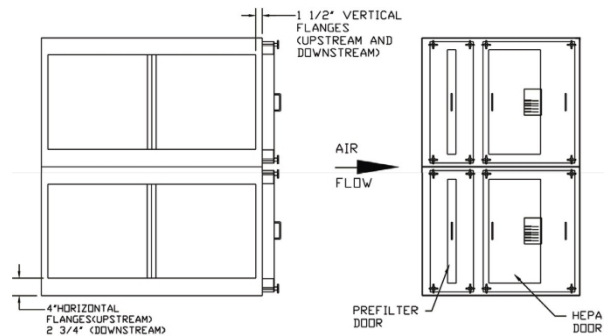
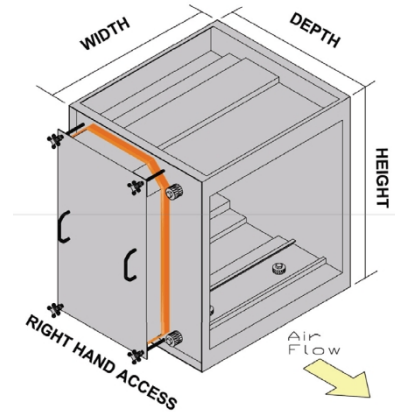
Différents niveaux d'efficacité et méthodes de test sont disponibles à partir de 99,97 % à 0,3 micron. Veuillez contacter votre représentant commercial local ou votre bureau local pour plus d'informations sur les filtres Microbarrier HEPA et HEPAMAX™.

# Microlock HEPA

## Données techniques

### SPÉCIFICATIONS

	LARGEUR DE L'UNITÉ			
	1	2	3	
1	Capacité	2 000 CFM	4 000 CFM	6 000 CFM
	Dimensions	293/4 x 27 po	293/4 x 51 po	293/4 x 75 po
	# Filtres	1	2	3
2	Surface du visage	4 pieds carrés	8 pieds carrés	12 pi <sup>2</sup>
	Capacité	4 000 CFM	8 000 CFM	12 000 CFM
	Dimensions	591/2 x 27 po	591/2 x 51 po	591/2 x 75 po
3	# Filtres	2	4	6
	Surface du visage	8 pieds carrés	16 pieds carrés	24 pi <sup>2</sup>
	Capacité	6 000 CFM	12 000 CFM	18 000 CFM
HAUTEUR DE L'UNITÉ	Dimensions	891/4 x 27 po	891/4 x 51 po	891/4 x 75 po
	# Filtres	3	6	9
	Surface du visage	12 pieds carrés	24 pieds carrés	36 pi



### REMARQUES

La **capacité** est indiquée en CFM à un débit de 500 FPM

Les **dimensions** sont indiquées en pouces et en hauteur x largeur.

Le **nombre de filtres** est indiqué en quantité et en dimensions exactes de 24 x 24 pouces.

La **surface frontale** est indiquée en tant que surface frontale des filtres à air – taille exacte en pieds carrés

**Profondeurs standard du boîtier** par rapport à la profondeur du filtre : sans préfiltre = 24 pouces ; préfiltre de 2 pouces d'épaisseur = 361/2 pouces ; préfiltre de 4 pouces d'épaisseur = 361/2 pouces ; préfiltre de 6 pouces d'épaisseur = 361/2 pouces.

Des **profondeurs personnalisées, ainsi que des unités spéciales et demi-tailles** sont également disponibles.

REPRÉSENTANT LOCAL

MANN+HUMMEL s'engage à développer ses produits en permanence. Toutes les descriptions, spécifications et données de performance sont susceptibles d'être modifiées sans préavis. Les produits MANN+HUMMEL sont fabriqués selon des critères rigoureux. Il peut y avoir une variance de  $\pm 5\%$  dans les performances du filtre.